



# All About ESL

Kristin Didimamoff, Teacher of ESL

Rockaway Meadow School

[Kdidimamoff@pthsd.net](mailto:Kdidimamoff@pthsd.net)



# What is ESL?

- ESL stands for English as Second Language and it refers to any person whose native language is one other than English



# How does a student qualify for ESL?

- All eligible students will be screened for ESL based on the recommendation of the classroom teacher and/or parent, and the results of the home language survey.
- Students will take a language assessment.
- Students are placed into ESL after considering all of these factors
- WIDA is the organization that produces our testing materials.  
<https://wida.wisc.edu/>



# What is the ESL program about?

- The ESL program is a language acquisition program designed to teach English language learners the social and academic skills needed to succeed in their grade-level classroom
- ESL students receive individualized instruction for 30 minutes each day in a small-group



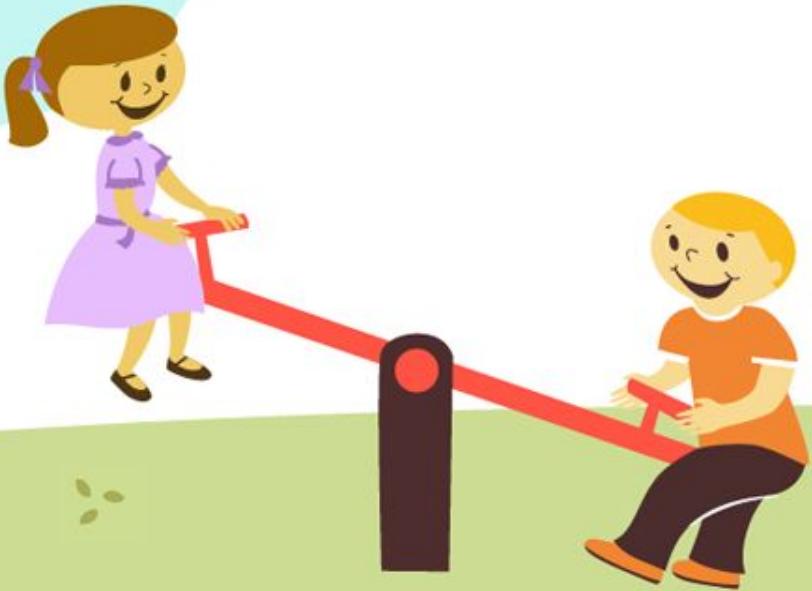
# What is the focus in ESL class?

- In the small group setting, the focus for ESL students is reinforcing grade level skills that are tied with the grade level curriculum
- Students work on developing all English modalities- speaking, listening, reading & writing
- Students participate in a variety of activities that help to support their regular classroom instruction



# How do students exit the ESL program?

- Students will be given the ACCESS 2.0 assessment in the spring
- This assessment will cover 4 domains: speaking listening, reading, and writing
- Both the test score and recommendation from the teacher shall determine exit eligibility from the ESL program
- Students ready to exit may also take the WIDA MODEL test

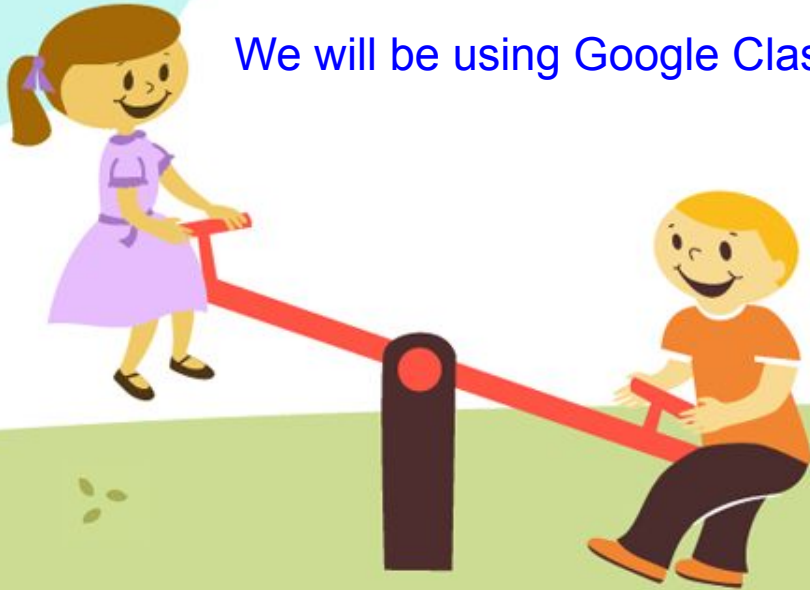


# Platforms

We will be using SeeSaw for grades K & 1

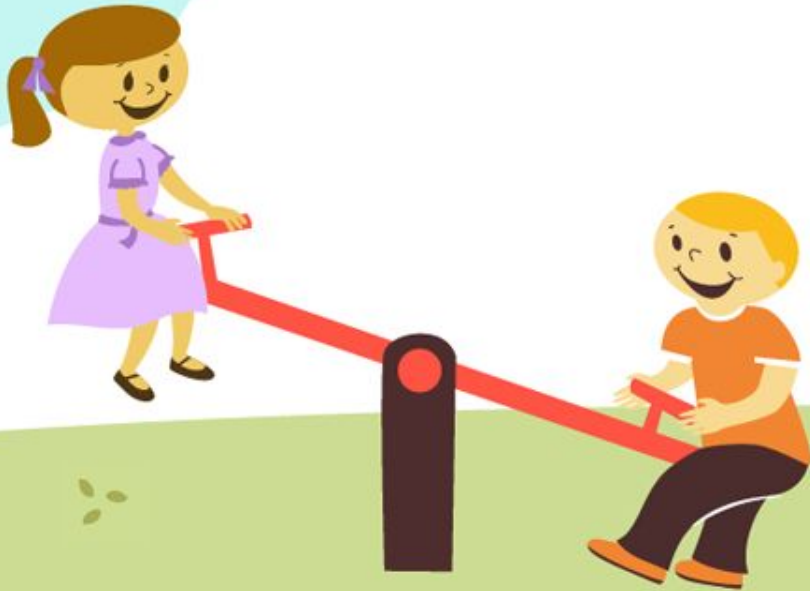


We will be using Google Classroom for grades 2-5



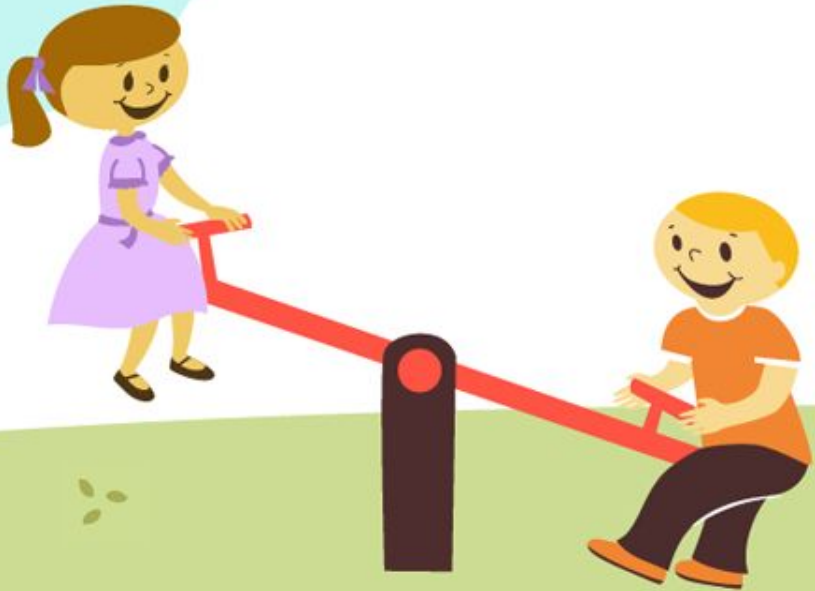
# Class Dojo

I will also be using a program called Class Dojo. Some of you may use this already. It's a great way to connect with teachers at school. It also translates messages which is very useful! You can download the app on your phone. Please let me know if you'd like to join our class.





Thank you!  
Please Email me anytime!  
[KDidimamoff@pthsd.net](mailto:KDidimamoff@pthsd.net)



An English language learner, or ELL, is a student who has extra support learning English in school. There are 4.9 million ELLs in the United States.\*



\*In 2016, according to the National Center for Education Statistics

### Identifying a student as an ELL



1. You answered questions about the language you use at home.



2. A test measured your child's academic English skills in listening, reading, speaking, and writing.



3. Your child can have instruction in English, in addition to other classes.

ELLs take an academic English language test every year. Test information helps teachers plan how best to teach your child. Test scores also help teachers know when your child can stop receiving English language support. You can use test information to advocate for your child at school. Talk with your child's teachers about:

- When you will receive test scores and how to track your child's progress.
- How you can support your child's language learning at home.
- How support changes as your child builds academic English language skills.
- When students stop receiving English language support.

### Questions you can ask

- What are the goals for my child?
- How does learning English fit with other skills my child is learning?
- How do you include students' languages and cultures at school?

Ask about English language learning at your child's school.

Students are tested every year, but you have the right to accept or decline language support.

## What is an ELL? (English & Spanish)

Un aprendiz del idioma inglés o ELL (por sus siglas en inglés) es un estudiante que recibe apoyo adicional en la escuela para el aprendizaje del lenguaje. Hay 4.9 millones de estudiantes ELL en los Estados Unidos.\*



\*En 2016, de acuerdo con el Centro Nacional de Estadísticas de la Educación

### Cómo se identifica a un estudiante como ELL



1. Usted contestó preguntas acerca del lenguaje que usa en casa.



2. Mediante una prueba se determinaron las habilidades de inglés académico de comprensión auditiva, lectura, expresión oral y escritura de su hijo/a.



3. Su hijo/a puede recibir instrucción en inglés, además de otras clases.

Los estudiantes ELL toman una prueba de inglés académico todos los años. La puntuación de la prueba ayuda a los maestros a planificar el mejor método de enseñanza para su hijo/a. Estas puntuaciones también ayudan a los maestros a determinar cuándo su hijo/a puede dejar de recibir apoyo lingüístico. Usted puede usar la información de la prueba para apoyar a su hijo/a en casa. Hable con los maestros de su hijo/a acerca de los siguientes temas:

- Cuándo recibirá las puntuaciones de las pruebas y cómo dar seguimiento al progreso de su hijo/a.
- Cómo puede apoyar el aprendizaje del idioma de su hijo en casa.
- Cómo cambia el apoyo a medida que su hijo/a desarrolla habilidades lingüísticas del inglés académico.
- Cuándo dejan los estudiantes de recibir apoyo lingüístico del idioma inglés.

### Preguntas que puede hacer

- ¿Cuáles son los objetivos para mi hijo/a?
- ¿Cómo coincide el aprendizaje del inglés con otras habilidades que mi hijo/a está adquiriendo?
- ¿Cómo incluir los idiomas y las culturas de los estudiantes en la escuela?

Pregunte acerca del aprendizaje del idioma inglés de su hijo/a en la escuela.

Cada año se evalúa a los estudiantes, pero usted tiene el derecho de aceptar o rechazar el apoyo lingüístico.



**WIDA**

WIDA está ubicada dentro del Centro de Investigación Educativa de Wisconsin en la Universidad de Wisconsin-Madison. © 2020 Junta de Regentes del Sistema de la Universidad de Wisconsin, en representación de WIDA.